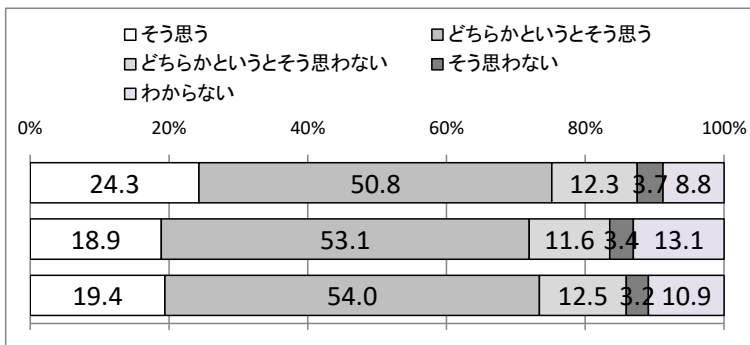


平成29年度 和歌山県立橋本高等学校 学校評価（保護者用）

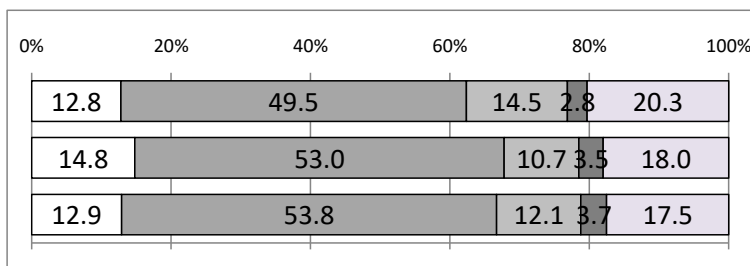
① 教育目標

| 評 価 項 目 | |
|---------|--|
| a | 本校の教育目標は、わかりやすく示されていると思いますか。 |
| b | 本校の教育目標は、生徒の実態と保護者や地域の願いを踏まえたものになっていると思いますか。 |
| 総 合 評 価 | |



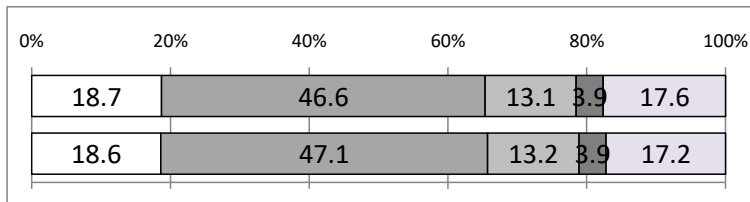
② 教育目標の具体化

| 評 価 項 目 | |
|---------|-----------------------------------|
| a | 本校の教育活動に、保護者や地域の意見が反映されていると思いますか。 |
| b | 本校の教育活動が目標どおりに行われていると思いますか。 |
| 総 合 評 価 | |



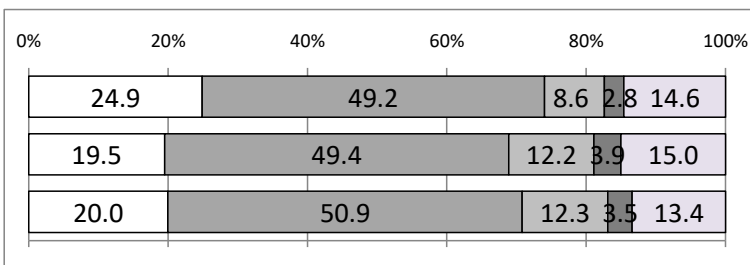
③ 教育課程

| 評 価 項 目 | |
|---------|--------------------------------------|
| a | 本校の教育課程は、特色あるものになっており成果をあげていると思いますか。 |
| 総 合 評 価 | |



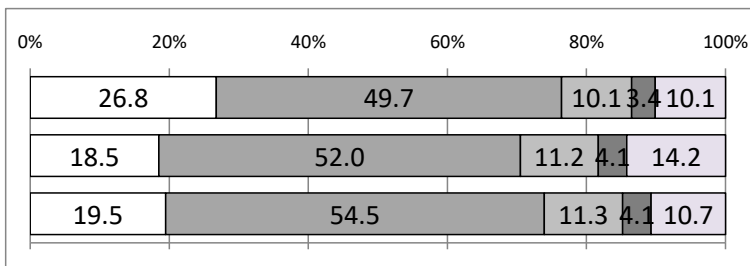
④ 教職員の姿勢・意識

| 評 価 項 目 | |
|---------|-------------------------------------|
| a | 本校の教職員は、互いに協力して教育活動に当たっていると思いますか。 |
| b | 本校は、生徒に対して分かりやすく充実した授業を行っていると思いますか。 |
| 総 合 評 価 | |



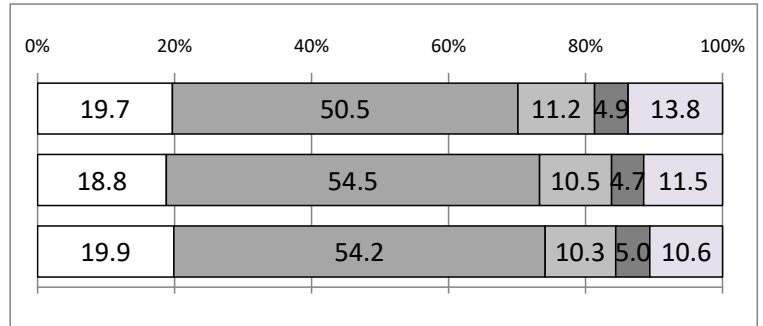
⑤ 生徒指導

| 評 価 項 目 | |
|---------|--|
| a | 生徒の基本的な生活習慣を確立するため、適切な指導が行われていると思いますか。 |
| b | 生徒の健全育成のために家庭・地域および関係機関との連携がとれていると思いますか。 |
| 総 合 評 価 | |



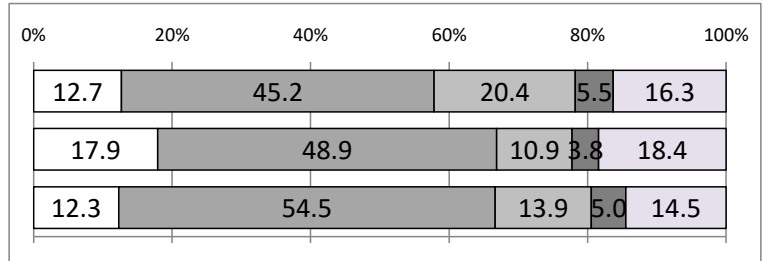
⑥ 進路指導

| 評 価 項 目 | |
|---------|---|
| a | 生徒一人ひとりの進路目標の確立及びその実現に向けた取組は成果をあげていると思いますか。 |
| b | 本校は進路実現に向け、家庭・関係諸機関との連携に努めていると思いますか。 |
| 総 合 評 価 | |



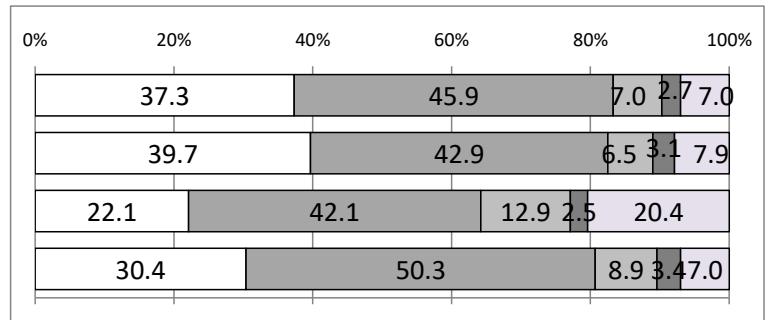
⑦ 家庭・地域との連携

| 評 価 項 目 | |
|---------|--|
| a | 本校の教育活動に関する情報が、家庭・地域・関係機関に十分に伝わっていると思いますか。 |
| b | 本校は地域の活動に対して協力的であると思いますか。 |
| 総 合 評 価 | |



⑧ 生徒の自主活動

| 評 価 項 目 | |
|---------|--|
| a | 本校では、生徒会活動及び部活動に熱心に取り組んでいる生徒が多いと思いますか。 |
| b | 学校行事・生徒会行事において生徒の自主的な活動が行われていると思いますか。 |
| c | 本校では、ボランティア活動に熱心に取り組んでいる生徒が多いと思いますか。 |
| 総 合 評 価 | |



⑨ 学校図書館

| 評 価 項 目 | |
|---------|--|
| a | 本校図書館では、生徒の学習ニーズに応じた図書資料の提供や、図書の充実が図られていると思いますか。 |
| b | 本校図書館では、新刊案内等、図書に関する情報を生徒に積極的に提供できていると思いますか。 |
| 総 合 評 価 | |

