

放課後は君のステージ

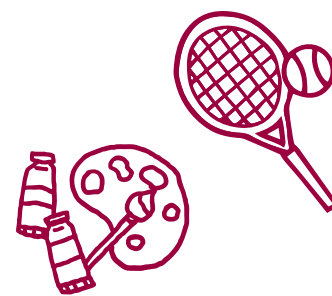
運動部

- ソフトテニス(女子)
- ソフトテニス(男子)
- 陸上競技
- 水泳
- 剣道



文化部

- 科学
- 放送
- 邦楽
- 美術



高校と合同で行う部活動もあり、高度な技術が育成されています。
また高校進学後も継続して取り組みます。

選抜基準

本校での学びに高い意欲を持ち、6年間を通じて学ぶ意思がある者。また、保護者の現住所が県内にあり、令和6年3月に小学校卒業見込みであること。
入学選考の詳細は、和歌山県教育委員会が10月に発行する募集要項をご覧ください。

学校説明会

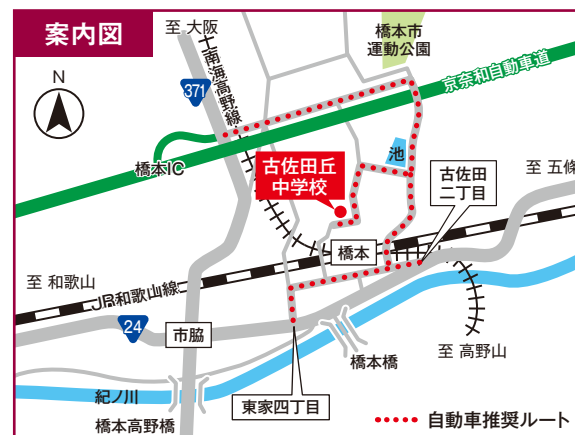
令和5年9月9日(土)
※8月上旬から申し込みを予定しています。
※詳細は本校ホームページをご覧ください。

学校開放

令和5年11月上旬に予定しています。
※詳細は本校ホームページをご覧ください。

令和6年度和歌山県立中学校入学選考の日程

入学願書等の出願郵送受付 (最終日までの消印有効)	令和6年1月4日(木)~1月10日(水)
適性検査・作文	令和6年1月20日(土)
面接	令和6年1月21日(日)
選考結果の発表	令和6年1月31日(水)



※古佐田丘中学校は、橋本高等学校と同じ場所にあります。

アクセス (令和5年7月1日現在)

6:45	7:16	7:23	7:35	7:39	7:46	7:53	8:00	8:07	紀見峠	7:59	
和歌山	岩出	打田	粉河	名手	笠田	妙寺	高野口	橋本	南	林田郡市	8:02
									橋本	橋本	8:05
									橋本	橋本	8:08

※始業8時35分に間に合う主要駅の出発時刻

7:55	橋本	橋本	下兵庫	藤田
7:47	学文路	7:24	7:21	7:18
7:44	九度山			
7:16	橋本橋			
7:08	高野山			

【交通アクセス】
JR和歌山線 橋本駅 }より徒歩約10分
南海高野線 橋本駅 }

こさだがおか

和歌山県立古佐田丘中学校

〒648-0065 和歌山県橋本市古佐田四丁目10-1
TEL 0736-32-0049(代表) FAX 0736-34-2185
ホームページ <https://www.hashimoto-h.wakayama-c.ed/jhs/index.html>



和歌山県立 古佐田丘 中学校

和歌山県立橋本高等学校併設



新しい仲間と学び育つ

目指す教育

「自治と自由」

- ・挨拶、礼儀やマナー、清掃活動などの基本的な生活習慣を大切に、「自立」への基礎となる力を育みます。
- ・自ら考え、自ら学ぶ主体的な学習態度を身につけ、わかる授業を通して、確かな学力の定着を図ります。
- ・地域と連携して国際理解教育やふるさと教育等の探究的な学習活動に取り組み、実践力と学びに向かう力を育みます。
- ・仲間作りを基本に人間関係を構築して学校生活を豊かにするとともに、社会における自らの役割や将来の生き方、在り方について考え、キャリア形成能力を育成します。

少人数学級

- ・1クラス20人で編成し、少人数であることを生かした学習活動を行います。
- ・発表活動の機会を多く設定し、「思考力」「判断力」「表現力」を伸ばします。
- ・新しい仲間と円滑なスタートができるように、仲間づくりを重視しています。

中高一貫教育

- ・生徒会が中心となる行事では、企画運営に中学生も実行委員として参画し、高校生との学び合いの機会を持つことができます。
- ・高校の内容を見据えた授業を設定しています。
- ・高校卒業後の進路について考える機会をもつことができます。

合格実績

国公立	2022年	過去4年	滋賀県立大学	-	2
北海道大学	-	1	京都府立大学	-	1
筑波大学	1	2	大阪市立大学	-	2
新潟大学	-	1	大阪府立大学	-	5
東京農工大学	-	1	大阪公立大学	3	4
山梨大学	-	1	兵庫県立大学	-	4
静岡大学	-	2	和歌山県立医科大学	3	11
信州大学	-	1	その他 国公立	-	7
名古屋大学	1	1	私立	2022年	過去4年
三重大学	1	1	ブリガム・ヤング大学ハワイ校	-	1
京都大学	(1)	1	早稲田大学	-	3
大阪大学	4(1)	6	順天堂大学	-	1
大阪教育大学	1	5	日本体育大学	1	1
奈良女子大学	-	3	東京理科大学	-	1
神戸大学	1	4	法政大学	-	1
和歌山大学	2	22	中京大学	-	2
岡山大学	1	3	同志社女子大学	-	1
広島大学	2	3	同志社大学	5	12
鳥取大学	1	2	立命館大学	1	7
島根大学	-	1	関西学院大学	5	13
山口大学	-	1	関西大学	2	24
徳島大学	-	2	近畿大学	8	53
愛媛大学	-	2	京都産業大学	1	9
高知大学	-	1	龍谷大学	1	8
宮崎大学	-	1	甲南大学	-	5
九州大学	-	1	その他 私立	14	132
福井県立大学	-	1			()は過年度生

新たな未来を創造する人を育てます

卒業生メッセージ

8期生
京都大学大学院在学中

稲本 菜々香さん

私は本校の8期生で、今は法曹を目指し勉強しています。在学中は、生涯仲良ししたい友人に多く出会いました。進学後も研究内容を話しあったり、演奏会に招待してもらったり、友人との関わりで自身の世界が広がりました。目指すものが違えど、今でも切磋琢磨し合えるのは、授業や課外活動において、それぞれの興味を尊重しあえる環境と先生方による目標達成への細やかなサポートがあったからだと思います。



自ら学び、行動できる生徒の育成



1 社会性の育成

a.仲間づくり

ソーシャルスキルトレーニングを実施しています。周りの人との関わりが自分自身の向上につながることを実感しながら学習しています。

b.キャリア学習

自立と社会への貢献を意識し、自分らしい生き方を実現する力を育成しています。職業体験やキャンパス(大学)訪問も実施しています。

c.ユネスコスクールとしての学び

「ふるさと学習」や「世界遺産学習」を通し、ふるさとへの愛着と誇りにつなげています。また、平和を愛し、社会に貢献する人材の育成を目指しています。

2 主体的に学習に取り組む生徒の育成

a.「個別最適な学び」と「協働的な学び」

授業では自分の考えをまとめ、伝え合う活動を組み合わせることで、深い学びにつなげています。

b.リサーチ(学校設定科目)の充実

個人やグループで発展的・探究的な課題に取り組む活動を実践しています。

c.ICTの活用

一人一台端末や電子黒板等を効果的に活用し、様々な授業を展開しています。

在校生メッセージ

13期生(高校3年生)
佐藤 翔太さん



古佐田丘中学校はなんと言っても、少人数で中高一貫校であるところが強みだと思います。私自身、一クラス二十人の中で学ぶことで先生との距離を近く感じることができ、わからない問題なども聞きやすいように感じました。また高校生と同じ校舎で過ごすので、高校生になってからの生活をいち早く知ることが出来ます。行事が豊富で、校外学習・橋古祭(文化の部・体育の部)、バレーボール大会や金剛登山などがあります。またユネスコスクールに認定されていることもあって、海外との交流も行うことができ、今後に活かせる貴重な経験をする事が出来ます。

16期生(中学校3年生)
森田 良夢さん



私は、生徒会長を約半年間務めました。生徒会では、学校行事の準備・運営などに加えて、新しい取り組みに向けても活動しました。この学校は、生徒の声に耳を傾け、話し合いの場を設けてくれます。さらに実現に向けて問題点やより良い解決策の提案も真剣にしてくれました。中高一貫校なので、高校の生徒会の方々も私達の相談のつてくださりサポートしてくださりました。こうした活動で、「実現に向けて試行錯誤し、やりきる大切さ」を学びました。皆さんも古佐田丘中学校でたくさんのことを学びませんか。

個人の尊厳を重んじ、真理と平和を希求する創造性豊かな人間の育成

友情と知性を育む

年間行事

4月

1学期

5月

6月

7月

8月

9月

10月

11月

12月

1月

3学期

2月

3月

- 始業式
- 入学式
- 対面式
- ふるさと学習 <実力テスト>

- PTA総会(授業参観・懇談会を含む)
- 生徒総会 <中間考査>

- 橋古祭(文化の部) <期末考査>

- 三者懇談
- 終業式

- 人権・平和学習
- 補充学習
- 始業式 <実力テスト>

- 防災訓練
- 橋古祭(体育の部)

- 生徒総会
- バレーボール大会
- 校外学習(1・2年)
- 修学旅行(3年) <中間考査>

- 学校開放週間
- キャンパス訪問(3年)
- 職場体験(2年)

- 三者懇談
- 終業式 <期末考査>

- 始業式 <実力テスト>

- 金剛登山
- 芸術鑑賞(隔年) <学年末考査>

- 学習発表会
- 卒業証書授与式
- 終業式

1日の流れ

7

朝の会 8:35

授業 8:55

授業

お昼休憩 12:45

授業 13:25

部活動 16:00

下校 季節による

制服



夏季



冬季

※必要に応じて、学校指定のベストを着用できます。